

Einpressgewindebuchse

für Kunststoffe

Typ TF KFE

Material Stahl Cr6 frei verzinkt und passiviert
 Einsatz für Materialhärten bis HR_B 60



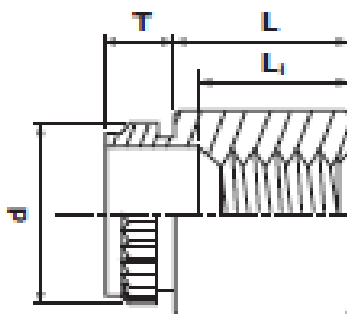
Typ TF KSFE

Material Edelstahl
 Einsatz für Materialhärten bis HR_B 70

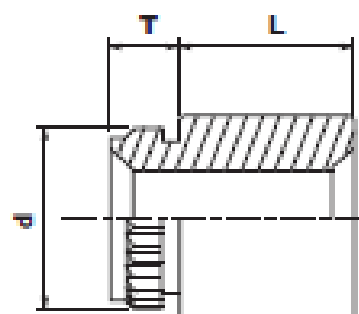
besonders geeignet für den Einsatz in Printplatten, Phenolharzen, Acrylen, Glasfaser- und anderen Kunststoffen sowie in Magnesium und Aluminiumguss

Beim Einsatz in Printplatten mit durchplattierten Löchern muß das Lochmaß um ca. 0,1mm größer sein

mit Gewinde M3



mit Durchgangsbohrung



Artikelnummer		Gewinde größe	Ø Kern- Bohrung	Ø Aufnahm e-	Material Stärke	Bund Höhe T	Bund Ø d ±0,08	Aussen Ø D ±0,13
Stah verzinkt	Edelstahl							
TF KFE-M3-L	TF KFSE-M3-L	M3x0,5		4,22	1,53	1,52	4,68	5,56
TF KFE-3,6-L	TF KFSE-3,6-L		3,6	5,41	1,53	1,52	5,87	7,14
TF KFE-4,2-L	TF KFSE-4,2-L		4,2	6,4	1,53	1,52	6,86	8,74

Artikelnummer		Länge L ±0,4							
Stahl verzinkt	Edelstahl								
TF KFE-M3-L	TF KFSE-M3-L	3	4	6	8	10	12	14	16
TF KFE-3,6-L	TF KFSE-3,6-L	3	4	6	8	10	12	14	16
TF KFE-4,2-L	TF KFSE-4,2-L	3	4	6	8	10	12	14	16
nutzbare Gewindelänge		3	4	6	10	9,5	9,5	9,5	9,5

Alle Maße in mm, Änderungen vorbehalten